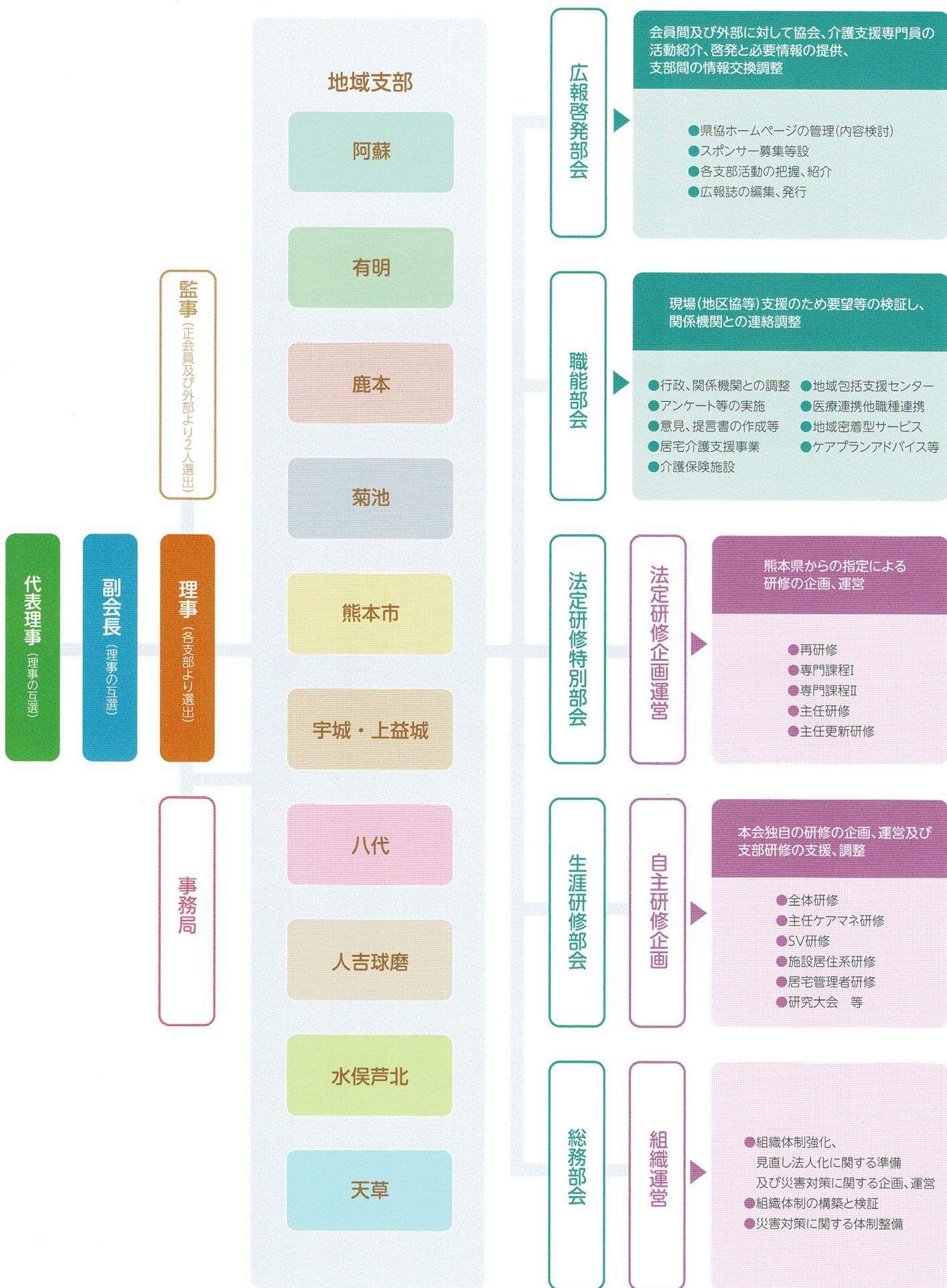


# 協会組織図



# 熊本県介護支援専門員協会 入会・入金手続きについて

入会するにはどうしたらいいのかな？



## 入会希望者

『入会申込書』 HPよりダウンロード

- ・太枠内を記載。(記入漏れ注意)
- ・登録番号＝お持ちの介護支援専門員証のNo

## 各支部

## 県協会事務局

【お問合せ】

TEL 096-288-6553

Email ; caremane@kcma.gr.jp

入会に関わる書類を郵送。以下の内容となっています。

- ①初年度は、金融機関窓口(またはネットBK)で入会費と年会費をお振込みください。
  - ・日本協会入会費 1,000円 ・年会費 10,000円 ※県協会5,000円、日本協会5,000円
  - ・振込先について。
- ②同封の入金報告書を記入。振り込みを証明する納付書のコピーを貼り付け。
- ③次年度以降の年会費の振込依頼書をご記入。(印鑑をお間違いなく)

## 入会希望者

★★★上記②③を県協会事務局へ郵送★★★

ご入金と入金報告が完了されないと、入会サービスは受けられません。

＝注意事項＝

- ・振込み者名義は、個人の場合は必ず加入者本人の氏名で、法人名での振込の場合は、入金報告書で加入会員の氏名が特定できるように記載しておいてください。
- ・お振込みに係る手数料は自己負担となります。
- ・振込書等の控えは、各自で保管しておいてください。入会時の領収書は発行致しません。
- ・『入金報告書』には、振込書等の写し(コピー)を必ず添付してください。(申込者と入金者の突合のため)
- ・加入後は以後自動引き落としとなります。

自動引落とし依頼書を申込時に併せて必ず提出してください。

## 県協会事務局

日本介護支援専門員協会へ登録・送金

支部へ登録完了報告

## 会員サービス開始

日本協会から、会員専用のログインIDが送付されます。大切に保管してください。  
各支部より、会員限定研修会が案内されます。

- 登録内容に変更があった場合、登録内容変更届をHPからダウンロードして支部へ提出してください。併せて日本協会HPへログインし情報の変更も個人で行ってください。
- 退会届(HPよりダウンロード)も支部へ提出。退会は2月末日までご提出ください。

