

# 令和4年度 保育士等キャリアアップ研修

---

## 接続テストの手順

一般財団法人 保健福祉振興財団

【接続テストおよび研修当日 接続トラブル問合せ先】  
03-6261-0307

# 目 次

---

1. Zoomインストール方法	① ～ ③
2. Zoomテストミーティングの実施	④ ～ ⑩
※ 1・2 は接続テスト日時までに確認をお願いします。	
3. 入室方法	⑫ ～ ⑮
4. ミュート（音声）、ビデオの切替	⑯
5. 画面表示	⑰
6. 名前の変更	⑱
7. チャットの使用	⑲ ～ ⑳
8. 注意事項	㉑ ～ ㉒

# 1

## Zoomインストール方法 … Zoomにアクセス

■ <https://zoom.us/download>にアクセスし、ダウンロードボタンをクリックする。

※事前にZOOMのアプリをダウンロードしておくでスムーズにご利用いただけます。



## 2 Zoomインストール方法 … Zoomをダウンロード

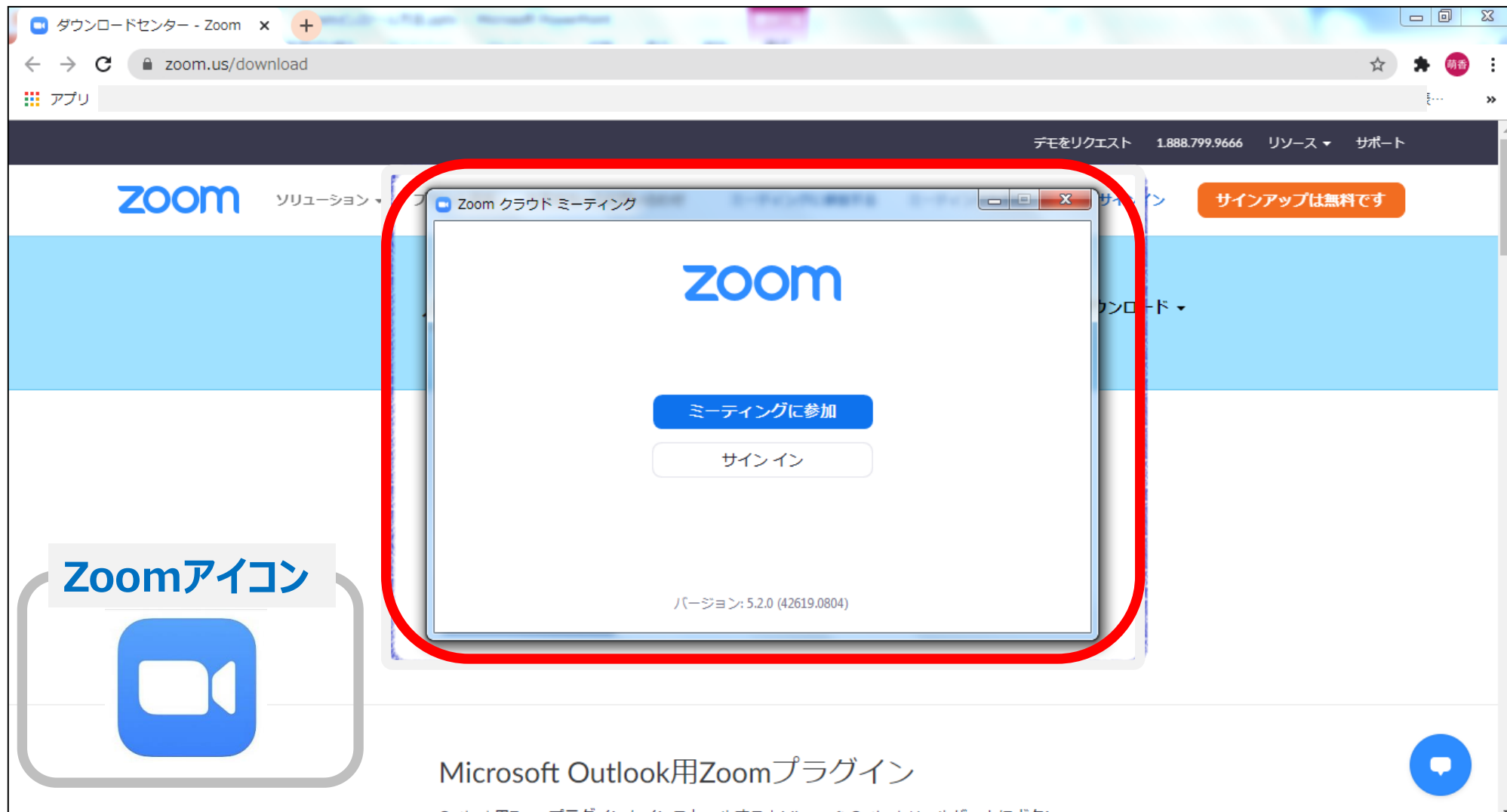
■ ページ左下のアイコンをクリックし、ダウンロードを実行する。



3

## Zoomインストール方法 … ダウンロード完了確認

■ダウンロードが完了したら、画像中央の画面が表示されるので確認が出来たら準備完了。

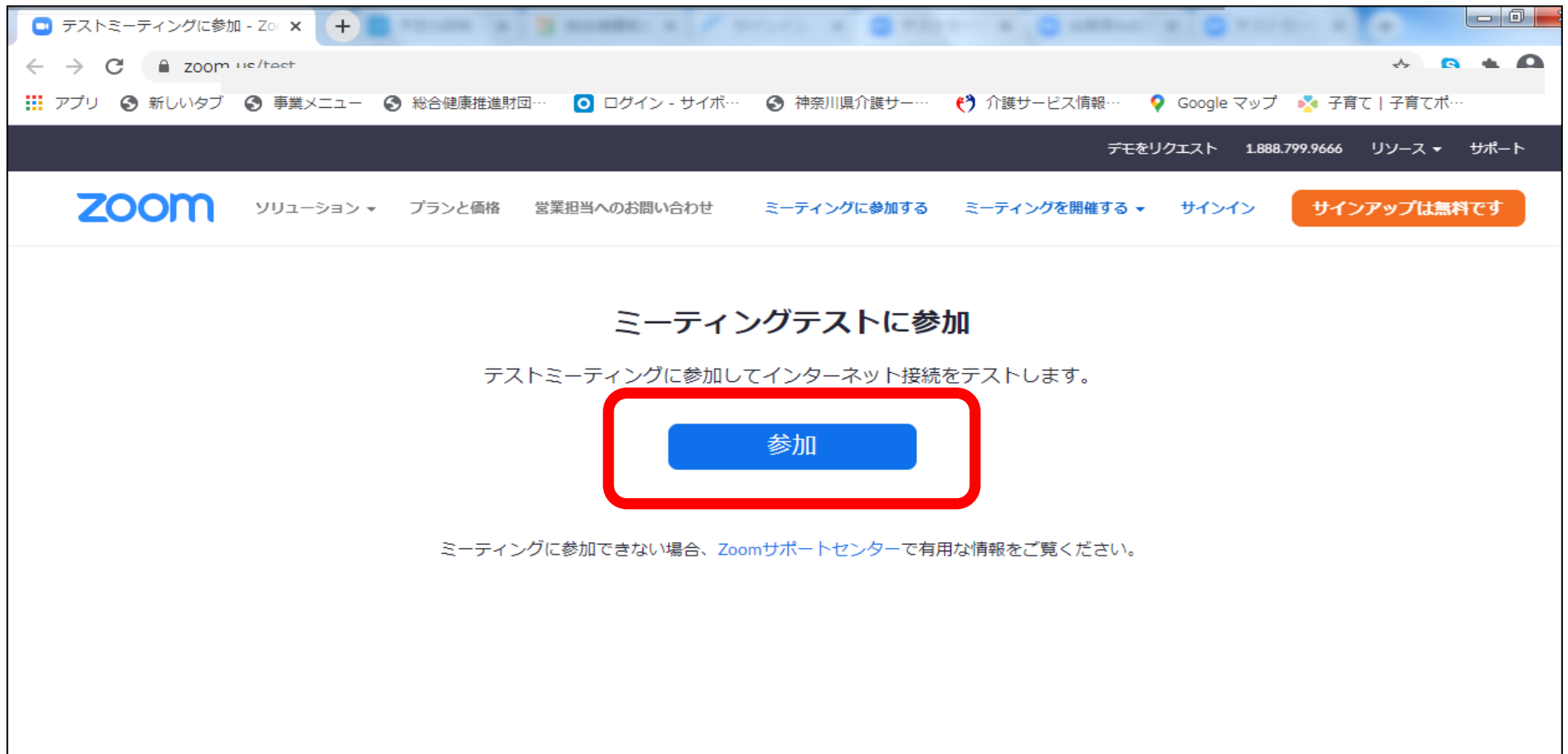


# 4

## Zoomテストミーティングの実施 … テストミーティング①

■ Zoomのサイトで簡単に機器のテストができる。

■ [zoom.us/test](http://zoom.us/test)（URLは「<http://zoom.us/test>」）と検索し、テストのページから指示に従ってビデオやマイクをテストする。



## 5

## Zoomテストミーティングの実施 … テストミーティング②

- 【URL:Zoom Launcherを開く】をクリックする。（表示されない場合は次項⑥へ）



The screenshot shows a web browser window with the URL `zoom.us/j/91696366569?pwd=M2VhQTJJemZmYy9qbEt0U3pQVnBLdz09#success`. A dialog box is displayed in the center, asking "URL:Zoom Launcher を開きますか？" (Do you want to open URL:Zoom Launcher?). The dialog box contains the text "https://zoom.us がこのアプリケーションを開く許可を求めています。" (https://zoom.us is asking for permission to open this application.) and a checkbox labeled "zoom.us でのこのタイプのリンクは常に関連付けられたアプリで開く" (Always open this type of link in zoom.us with the related app). The "URL:Zoom Launcher を開く" button is highlighted with a red rectangle, and a red arrow points to it. The "キャンセル" (Cancel) button is also visible.

ブラウザが表示しているダイアログの**Zoom Meetingsを開く**をクリックしてください

ダイアログが表示されない場合は、以下の**ミーティングを起動**をクリックしてください

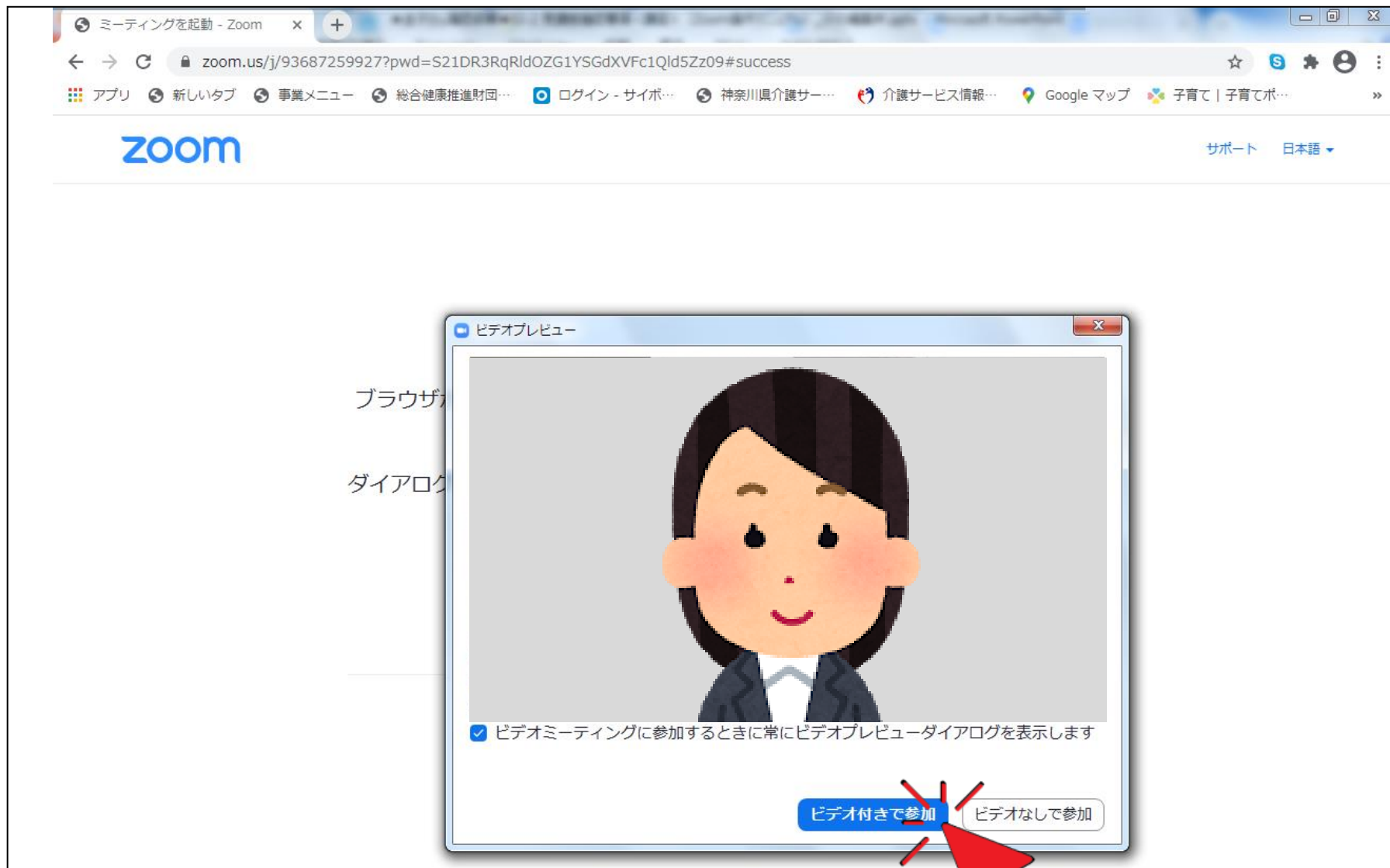
**ミーティングを起動**

- 【Zoom Meetingsを開く】をクリックする。  
表示されない場合は、【ミーティングを起動する】をクリックする。





## ■ 【ビデオ付きで参加】をクリックする。



■ 次のような指示画面があるので、テストを実施する。

1 スピーカーをテスト中...

着信音が聞こえますか。

スピーカー1:

出力レベル:

音が鳴っているのが聞こえたら、「はい」をクリック。

2 マイクをテスト中...

話してから話をやめます、返答が聞こえますか。

マイク1:

入力レベル:

何かマイクで話す。話した自分の声が返答として聞こえたら「はい」をクリック。

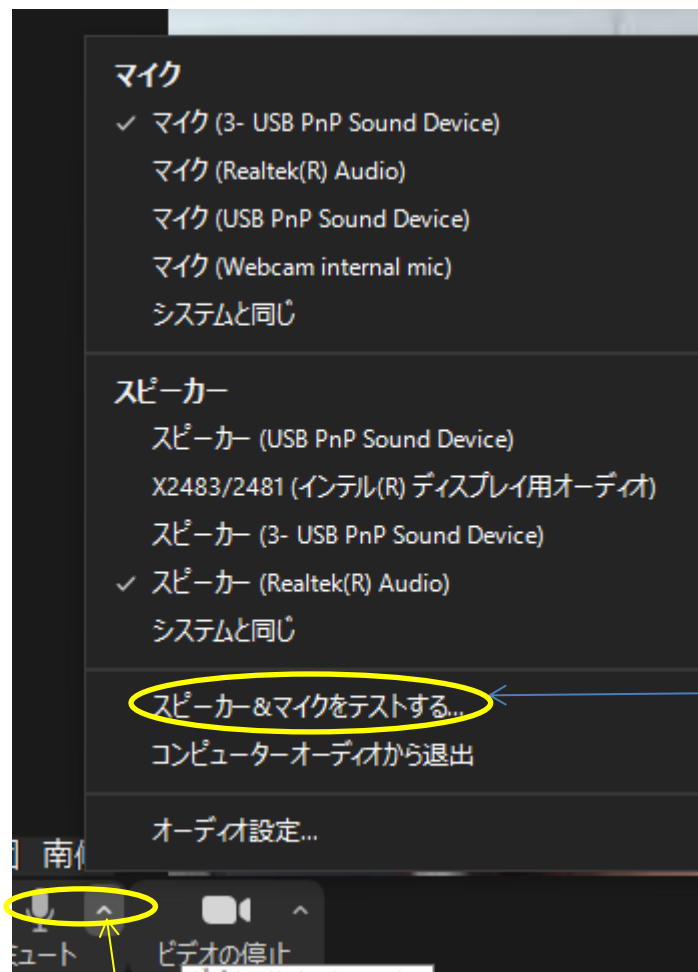
スピーカーとマイクは良好です

スピーカー:

マイク:

スピーカー と マイク、どちらもOKであれば  
テストミーティングは終了。右上の×ボタンを押す。

■ 前項⑧の指示画面がでない場合、ミュートの右の ^ をクリックし、「スピーカ&マイクをテストする」を実行し、⑧と同様にテストを実施する。



# 10 Zoomテストミーティングの実施 ... テストミーティング⑥

- 画面の確認をする。終了する際は右下の「退出」をクリックする。



ここからは  
[接続テスト]の日時に  
操作してください。

## 12

## 入室方法 … 招待URLへアクセス

- ホスト（保健福祉振興財団）よりメールで送付される「テスト用 招待URL」へアクセスし、  
【URL:Zoom Launcherを開く】もしくは【Zoom Meetingsを開く】をクリックして下さい。



ブラウザが表示しているダイアログの**Zoom Meetingsを開く**をクリックしてください

ダイアログが表示されない場合は、以下の**ミーティングを起動**をクリックしてください

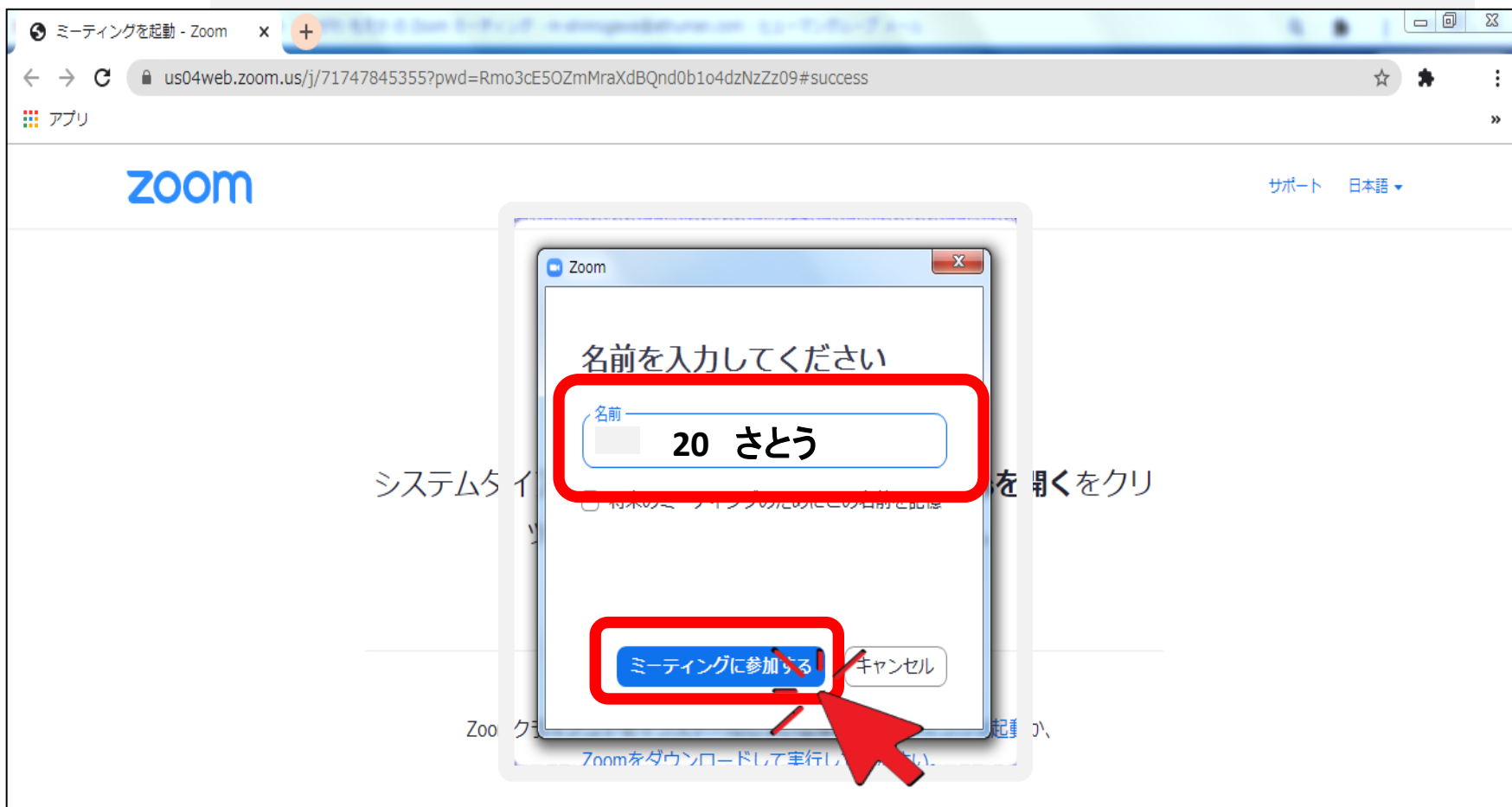
[ミーティングを起動](#)

Zoomクライアントをインストールしていないのですか？ [今すぐダウンロードする](#)

## 13

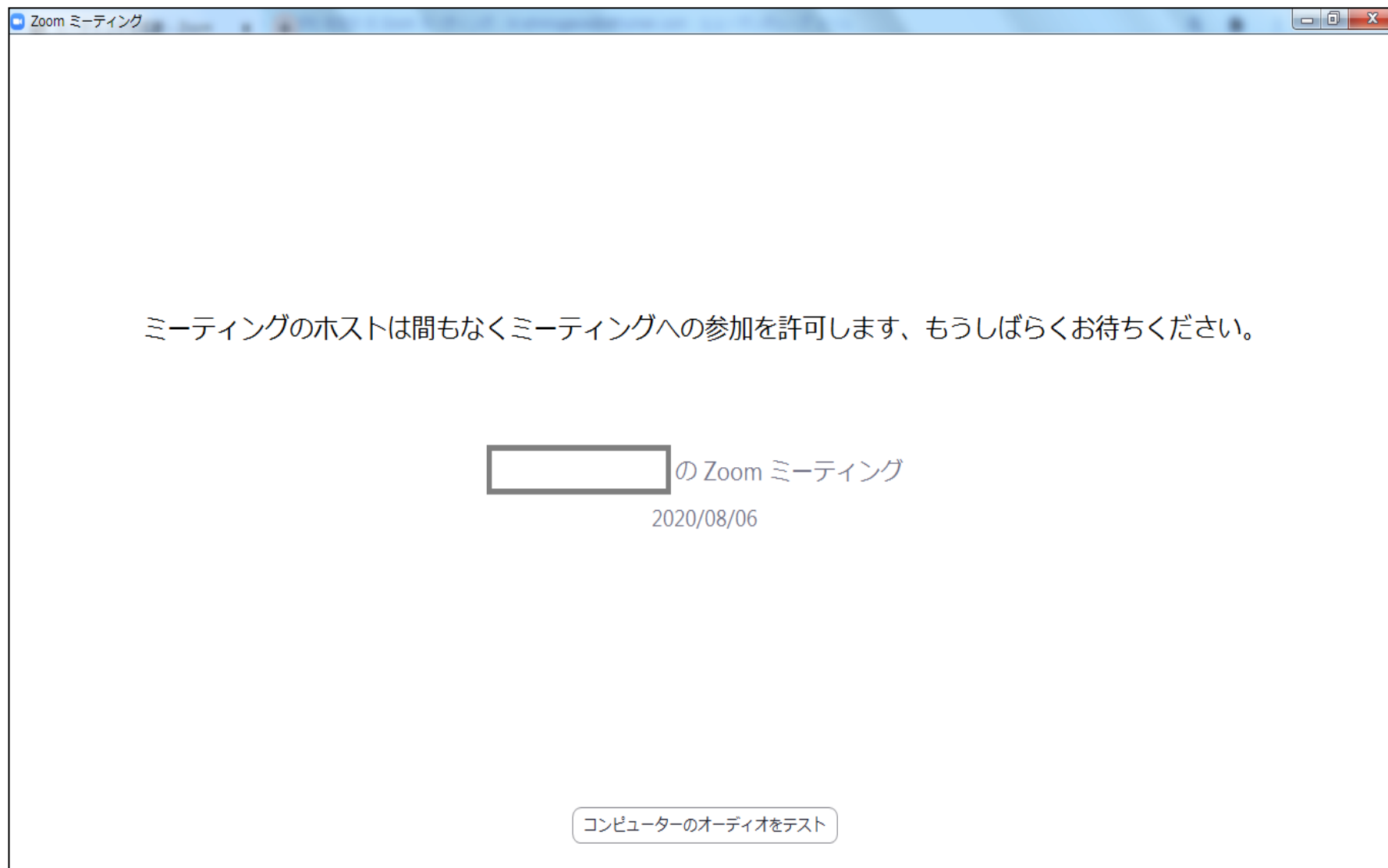
## 入室方法 … 名前の入力、ミーティングに参加する①

- 名前の入力画面が出たら、名前を入力し、【ミーティングに参加する】をクリックして下さい。  
⇒ 名前は「受講番号（半角） + 名字（ひらがな）」を入力してください。  
（例）受講番号20番 佐藤 太郎さん → 「20 さとう」と入力
- 入力画面が出ない場合は自動的に次に進む。後程、名前を入力します。（⑱参照）



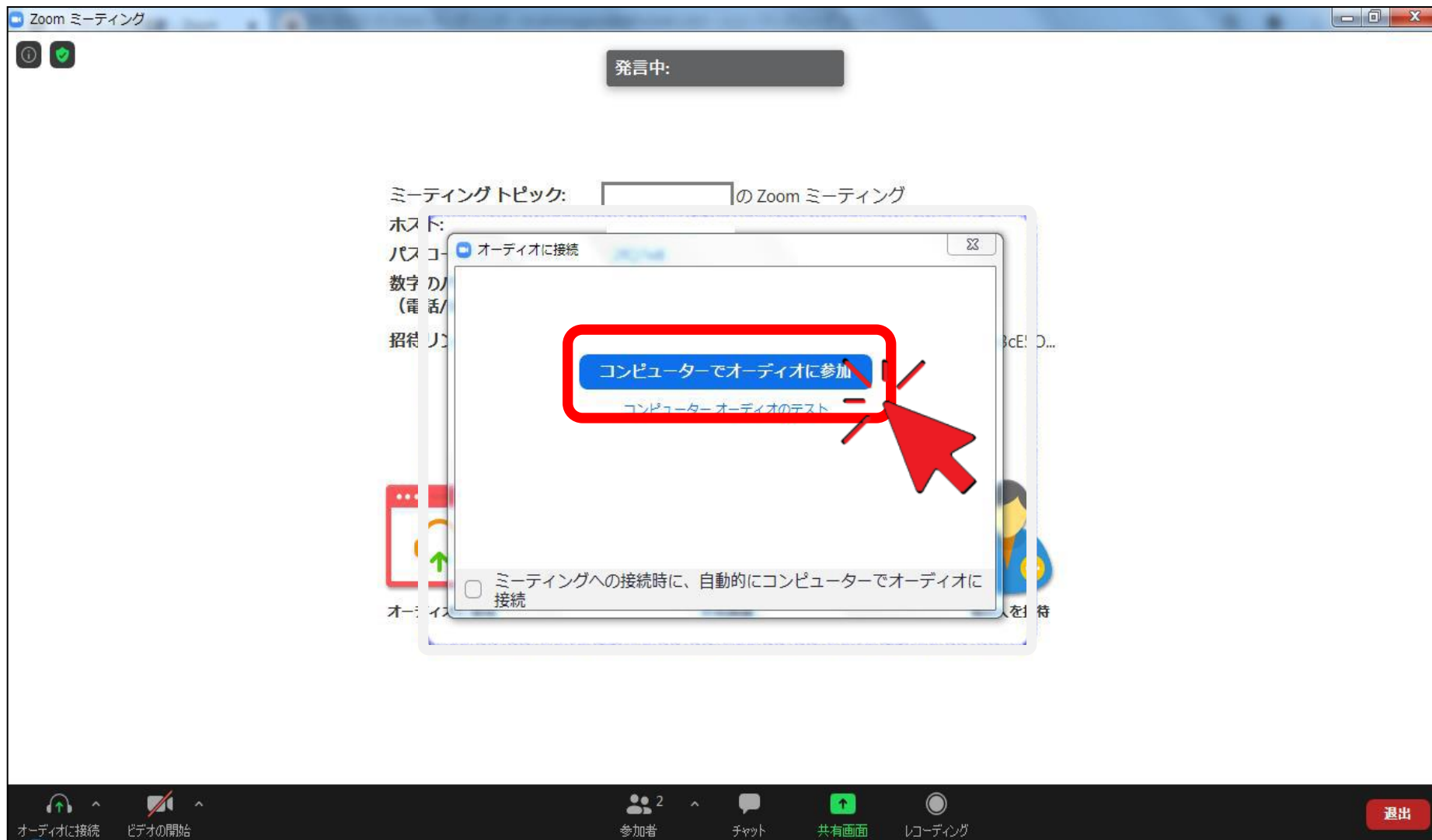
# 14 入室方法 … 保健福祉振興財団(ホスト)からの許可を待つ

■ 下画像の画面になるので待機します。





- ホスト(保健福祉振興財団)側が参加を許可すると、下画像の画面に自動的に切り替わります。  
⇒【コンピューターでオーディオに参加】をクリックして下さい。



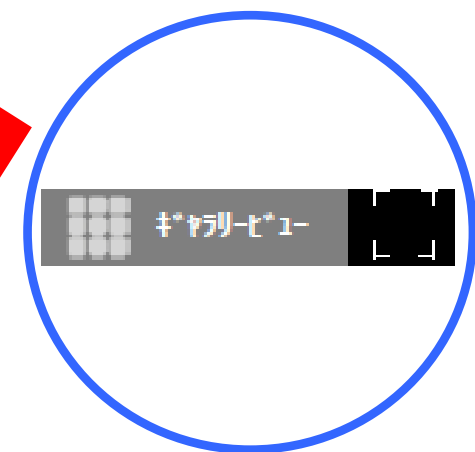
# 16 ミュート（音声）、ビデオの切替

- 入室後は、ビデオON／マイクOFF の状態でお待ちください。  
※その後、ホストの指示により、マイクをON or OFF してください。



# 17 画面表示 … 『スピーカービュー』／『ギャラリービュー』の切り替え

- 研修中は講師がデータの共有等を行うため、原則【スピーカービュー】モードにします。  
※下図はスピーカービュー（発言している人が大きく表示されるモード）



『ギャラリービュー』になっている場合は、このボタンをクリックして『スピーカービュー』に切り替える。

# 18 名前の変更 ... 入室時、変更していない場合

■ 名前の入力できていない場合は下記の手順で名前を入力します。

**1** 参加者ボタンを押すと画面右側に参加者の一覧が出ます。

**2**

**3**

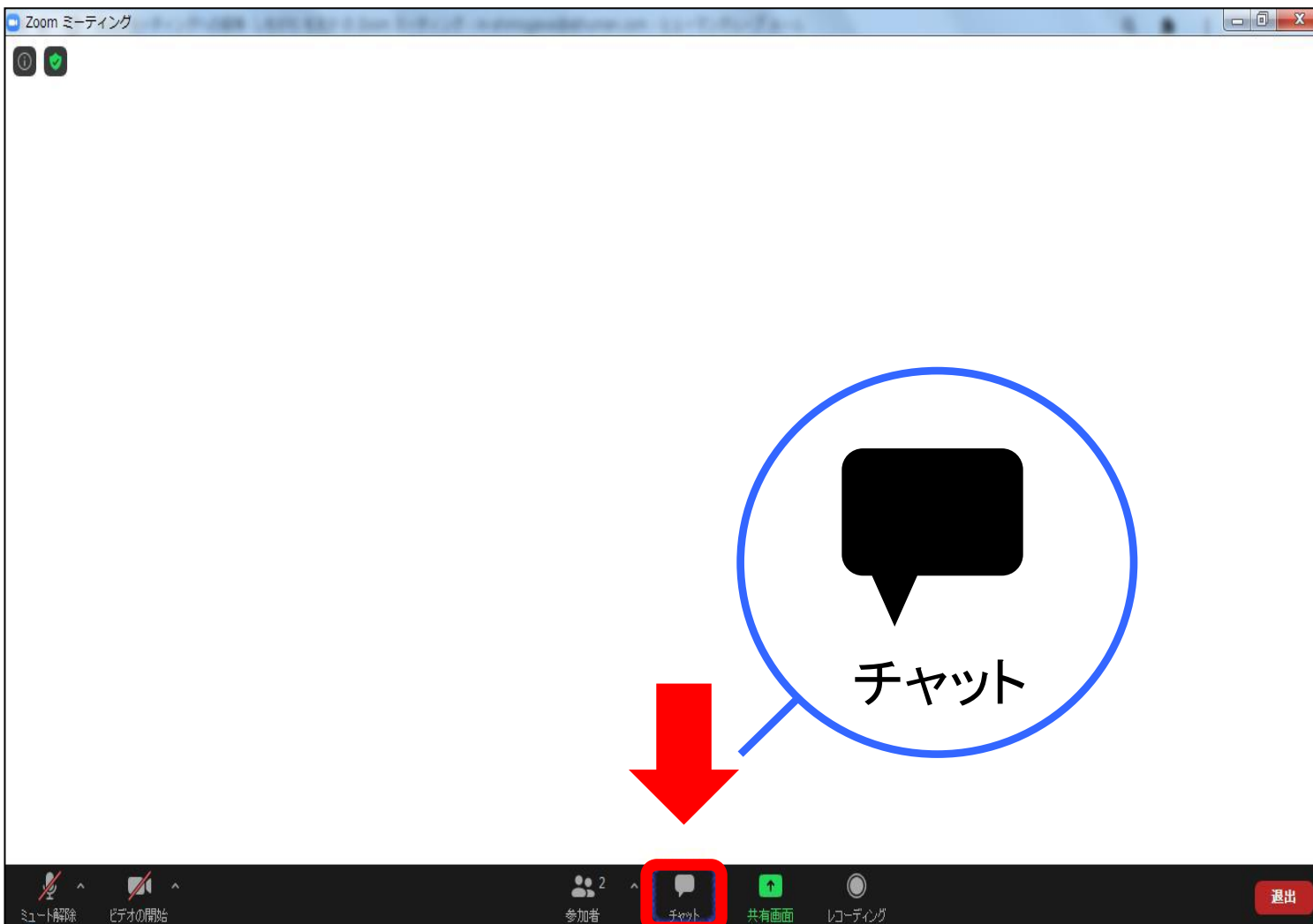
今のお名前の場所にカーソルを移動し、詳細をクリック。

**4**

名前の変更をクリック

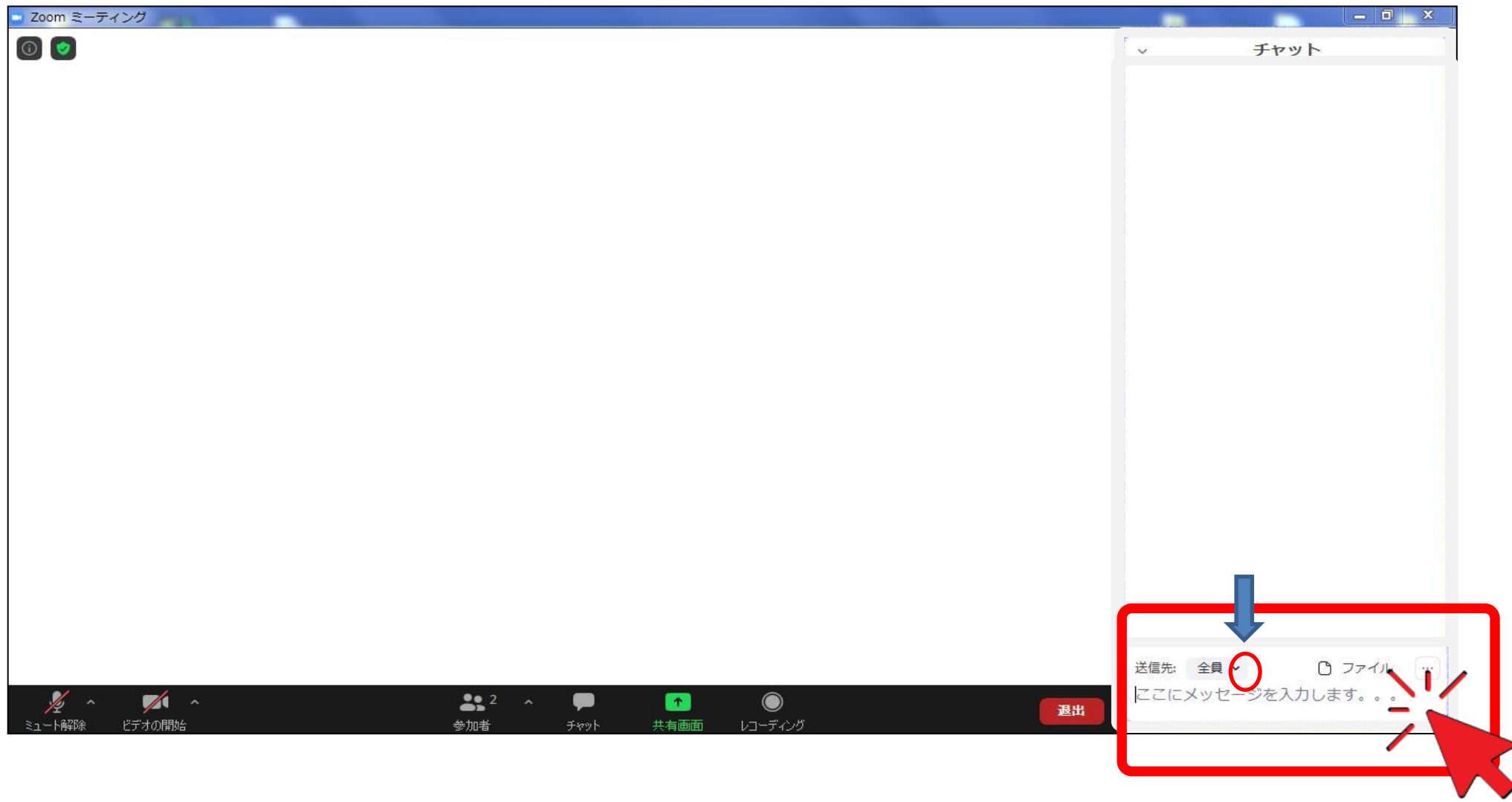
# 19 チャットの使用 ... チャットの使用①

- 入室後、ホスト（保健福祉振興財団）から指示がありましたらチャット機能を用いてテスト送信を行います。チャットをクリックして下さい。



## 20 チャットの使用 ... チャットの使用②

■ 右にチャット画面が表示されます。送信先の「全員」の右の「〜」をクリックすると、送信相手が選択できます。送信相手を選択し、枠内に「受講番号（半角） + 名字（ひらがな）」を入力してください。



## ■ 使用端末

受講状況確認徹底のため、お一人様1台でお願いします。

## ■ ハウリング対応

同一場所で複数人が受講する場合、ハウリングが起こらないようご配慮をお願いします。

例 (1) イヤホンやヘッドセットを使用する。

(2) 隣の部屋に移動等十分距離を取る。

(3) 一時的に「コンピュータオーディオから退出」を実行する。

## ■ 代替端末の準備

接続状況等により、ご受講できなかった場合、修了として認められませんので、スマートフォン等の代替端末を準備いただくと安心です。

## ■ マイクテスト

研修当日に⑧にあるマイクのテストを再度実施していただくことをお勧めします。

## ■ 当日用のID、PASSのご確認のうえ接続してください。

- 接続トラブル：『途中で接続が切れた』『接続状況が悪い』等  
→“入室方法”（⑫ ～ ⑬）で提示した手順で再度入室してください。
- 音声トラブル：『音が聞こえない』  
→パソコン本体の音量がオフまたは小さくなっていないか、ご確認ください。  
それでも聞こえない場合は一度退室して、再度入室してください。
- 画面トラブル：『画面が映らない』  
→左下のマークが右記のようになっていませんか？  
なっている場合はクリックして画面をオンにしてください。



ビデオOFF

もしトラブルが解消できない場合は……

保健福祉振興財団（事務局）までお電話ください。

【接続テストおよび講座当日 接続トラブル問合せ先】

03-6261-0307