

受講決定通知書の確認方法

◆マイページにログイン

①ホームページの「障害福祉に関する研修」ボタンより希望する研修のページへ

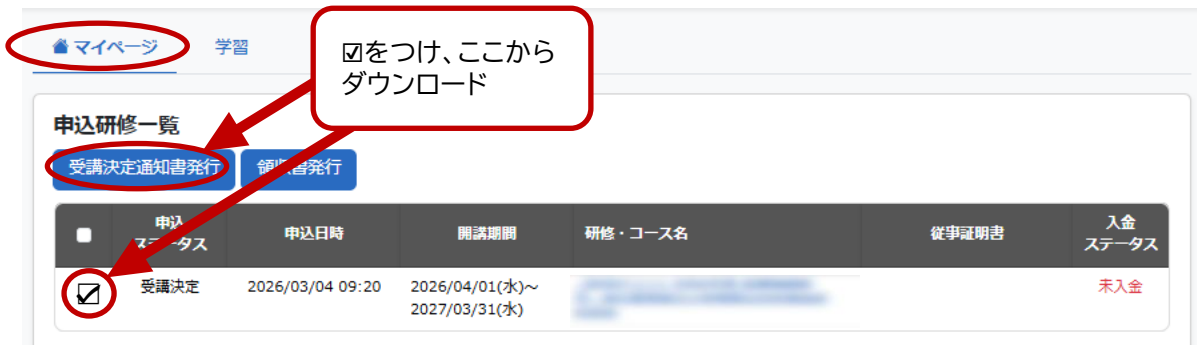
<https://kensyu.hokenfukushi.or.jp/wel13/>

②「マイページ」ボタンよりログイン



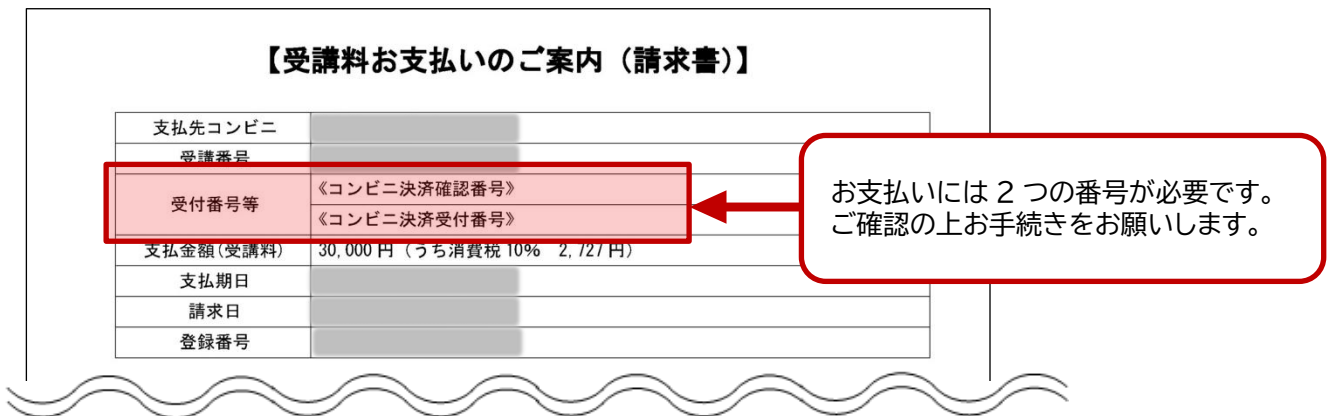
◆受講決定通知書をダウンロード

「マイページ」タブから受講決定している研修に☑をつけ「受講決定通知書発行」ボタンを押し、受講決定通知書をダウンロード。研修当日はプリントアウトしてご持参ください。



◆お支払い内容の確認

受講決定通知書の2枚目の「受講料お支払いのご案内(請求書)」にて支払内容を確認ください。



◆合否について

結果の通知につきましてはメールにて送信いたしますが、マイページからのご確認できます。落選となった方につきましては、メールまたは「申込ステータス」にて確認をお願いします。

